



KARAJA  
*make-up*

ITALY

The logo for KARAJA ITALY features the brand name in a stylized, geometric font. The letters are composed of thin black lines, with some characters having unique shapes, such as the 'A's which are triangular. Below the brand name, the word 'ITALY' is written in a smaller, simpler font. The logo is centered on a white background that is partially overlaid by a semi-transparent white rectangle containing text.

KARAJA  
ITALY

Профессиональная декоративная Итальянская косметика Премиум класса с полным спектром продукции для макияжа. Это сочетание высокого качества, презентабельной упаковки и доступных цен.

Компания KARAJA S.R.L. основана в 1985 году. Активно представлена в 28 странах мира, сотрудничает с крупными брендами индустрии моды, постоянно разрабатывая и предлагая на мировом рынке новинки и коллекции, гармонично отражающие новые тенденции моды, стиля и макияжа.

Продукция создана на основе новейших формул, сверхтонких ингредиентов и экологически чистого натурального сырья. В составе питательные масла и воски, витамины, аминокислоты, солнечные фильтры, минеральные смягчители. Не содержит животных жиров, идеальна для чувствительной кожи. Обеспечивает абсолютный комфорт, дыхание кожи, защиту от старения и неблагоприятных условий. Имеет длительную устойчивость к теплу, влаге и нагрузкам.

Экономична в использовании.

Торговая марка KARAJA представляет все линии для макияжа и работы: LIP, EYES, FACE, NAILS, Профессиональные паллеты, аксессуары, оборудование, отвечая запросам самых взыскательных клиентов.

Учебный Центр UNIVERSAL COMPANY на основе косметики KARAJA проводит:  
Профессиональное обучение “Визажист-Стилист”,  
Курсы повышения Профессионального мастерства,  
Мастер-Классы, Презентации новых коллекций,  
Курсы “Макияж для себя”.

Made in Italy by KARAJA S.R.L.  
Официальный дистрибьютор в КЗ  
UNIVERSAL COMPANY  
+7 707 302 4524, +7 (727) 328 38 79  
E-mail: [ok.universal@mail.ru](mailto:ok.universal@mail.ru)  
[www.universal-company.kz](http://www.universal-company.kz)  
[www.karaja.kz](http://www.karaja.kz)

# COLOR EMOTION LIP

## Палетка губных помад

Код 33 - 1 тон

### О продукте:

Квартет ярких и блестящих губных помад.

Идеально подходит для выбора и смешивания цветов и интенсивности по вкусу.

Богатая и приятная текстура скользит по губам при простом наложении, оставляя их надолго мягкими.

Предлагается в самых модных цветах.

Неотразимо для “гламурных” событий.



23

# ROUGE MAT

## Помада Матовая

Код 18 - 15 тонов



### О продукте:

Матовые помады, разработанные на основе новейшей формулы, ложатся на губы необычайно тонким слоем. Так же, как и мягкая «помада-пудра», не сушит губы.

### Свойства:

Насыщенный цвет.

Идеальное сочетание с кожей губ при нанесении, без ощущения тяжести.

Матовый эффект.

Отличное покрытие.

# ROUGE CREAM

## Помада Кремовая

Код 16 - 37 тонов



### О продукте:

Мягкая и кремовая текстура помады обеспечивает долговечность и максимальный комфорт.

# LIP REPAIR

## Защитный крем-бальзам для губ

Код 38 - 1 тон

### О продукте:

Делает губы блестящими и мягкими. Богатая и обволакивающая формула, скользящая мягко по губам. Защищает и сохраняет губы молодыми. Благодаря комплексу "Lip Renovation Complex" с уплотняющим и увлажняющим действием, средство придает раздраженным и потрескавшимся губам мгновенное ощущение комфорта. Эффективно защищает губы от обезвоживания при любой погоде. Содержит **витамин Е, керамиды и масло карите.**



# SUNNY LIP

## Солнцезащитный Бальзам для губ SPF 15.

Код 39 - 1 тон

### Продукт:

#### Действие: анти – UVA/UVB

Защищает кожу от вредного воздействия UVA- и UVB-лучей; поддерживает оптимальную влажность, предотвращая сухость и давая ощущение мгновенной мягкости кожи.

Его «высокоустойчивая к воде» формула устойчива к воде и поту в течение продолжительного времени.

### Свойства:

Клинически испытан.

Не раздражающий.

Содержит витамины Е и С.



# LIP BUTTER

Защитный Бальзам для губ

Код 44

## О продукте:

Ценный продукт для губ любого типа. Необходим для сухих и потрескавшихся губ, этот мягкий кремообразный Бальзам идеален, благодаря своему эффективному защитному действию от воздействия ветра, холода и смога.

## Свойства:

Ласкает, увлажняет и глубоко питает кожу губ, благодаря комплексу активных растительных веществ:

МАСЛО КАРИТЕ, ПЧЕЛИНЫЙ ВОСК,  
МАСЛО ЖОЖОБА,  
ПОДСОЛНЕЧНОЕ МАСЛО

С приятным медовым ароматом.



NEW

# HYPNOTIC

Блеск для губ

Код 30 - 5 тонов

## О продукте:

Золотые и серебряные ниточки образуют сияющий эффект.

## Эффект «расплавленного золота»

освещает лицо и придает губам сияющий эффект.

## Свойства:

Долго сохраняющийся на губах блеск.



# SWEET ELIXIR

## Объемный Блеск для губ - Сладкий эликсир

Код 41 - 10 тонов

### О продукте:

Полные и неотразимые губы, благодаря обволакивающему кремообразному блеску, сочетающему в себе магический запах цитрусовых и сладкий интимный вкус.

ОБЪЕМНЫЙ БЛЕСК ДЛЯ  
ГУБ С НАУЧНО ДОКАЗАННЫМ  
ЭФФЕКТОМ

### Свойства:

Клинические испытания доказали, что ежедневное, двукратное нанесение этой формулы в течение месяца эффективно стимулирует коллаген и эластин в дерме и удваивает синтез гиалуроновой кислоты, заметно улучшая форму губ.

### Увлажняет твои губы с ярким штрихом свежести.

Моделирует и совершенствует структуру губ, увеличивая их объем, изгиб, мягкость и увлажнение. Его научно доказанное противостаряющее действие имитирует эффект инъекций гиалуроновой кислоты, благодаря смеси растительных экстрактов

**(портулак пилоза + витамин E) и запатентованное активное вещество последнего поколения (Volulip®).**



# CRYSTAL GLOSS

## Блеск для губ «Кристалл»

Код 29 - 13 тонов

### О продукте:

Переливающийся блеск, делающий Ваши губы естественными, фантастически мягкими и блестящими. Обладает мягкой текстурой. Позволяет Вам самим контролировать насыщенность цвета. Профессиональная кисточка для нанесения блеска на губы и помаду. Легко наносится, не оставляет жирных следов.

### Свойства:

Сверх-яркий визуальный эффект.

### Покрытие:

Удобное, не тяжелое, не липкое. Дерматологически протестирован.



Volume

17

# CRYSTAL GLOSS VOLUME

## Блеск для губ Максимальный объем

Код 29 - 1 тон

### О продукте:

Блеск мгновенно значительно увеличивает объем губ, уменьшая небольшие морщинки и поддерживая естественное увлажнение. Необычайное ощущение свежести, благодаря присутствию ментола. Инновативная и необычайно приятная и блестящая формула дает зеркальный эффект и конечный результат с максимальным объемом, сохраняющимся в течение многих часов.

### Свойства:

Объемный эффект. Ощущение свежести, благодаря присутствию ментола. Светлость и блеск гарантированы, благодаря присутствию блестящих полимеров.

**Противоокислительные свойства, благодаря присутствию витамина Е.**



# COLOUR MIX

## Помада-карандаш + Блеск для губ

Код 21 - 5 тонов



1 6 7 8 9

### ПОМАДА - КАРАНДАШ

#### О продукте:

Помада-карандаш является прекрасной альтернативой губной помады, благодаря содержанию натуральных компонентов, которые обеспечивают мягкость, прочность, устойчивость, легкость при нанесении на губы и прекрасное покрытие.

В состав Помады-карандаша входят две разновидности смягчающих восков, что предотвращает образование пятен более темного цвета.

Дополнительный смазывающий полимер также обеспечивает мягкое нанесение, а кожа губ не выглядит жирной.

Устойчивость цвета обеспечена благодаря правильному соотношению содержащихся компонентов жира и масла, а также содержанию большего количества пигментов, чем в других обычных помадах. Помада является биологически чистой.

#### Свойства:

Мягкость  
Отличное покрытие  
Сверкающий Блеск для губ

### СВЕРКАЮЩИЙ БЛЕСК ДЛЯ ГУБ

#### О продукте:

Прозрачный Блеск с содержанием цветных микрочастичек, создающих эффект мерцания.

**Свойства:** Содержание натуральных компонентов и эффект мерцания.

#### Совет по нанесению макияжа:

Использование кисточек для макияжа увеличивает эффект мерцания.

# KISS MY LIPS

## Сахарный скраб + Противостареющее средство LIP ACTIV

Код 43 - 1 тон

### САХАРНЫЙ СКРАБ

#### О продукте:

Сладкий скраб с сахаром и разглаживающей ореховой скорлупой + объемный и защитный бальзам для губ.

**Профессиональное средство последнего поколения с восстанавливающим и противостареющим эффектом - Научно доказано.**

#### Свойства:

Вкусный скраб, насыщенный мельчайшими песчинками сахара и тонко размолотыми крупинками ореховой скорлупы. Нежно наносится на губы и массируется пальцами: нежная гимнастика, помогающая эпидермису освободиться от мертвых клеток, чтобы дать место новым и сильным.

**Жест красоты, который разглаживает и восстанавливает губы, давая им новую энергию.**

### ПРОТИВОСТАРЕЮЩЕЕ СРЕДСТВО ("LIP ACTIV")

Кремообразная, мягкая и легкая формула, обогащенная необычайным коктейлем растительных активных веществ с увлажняющим, успокаивающим и тонифицирующим действием, которая активирует клеточные сигналы и стимулирует синтез кератиноцитов, способствуя восстановлению дермы и эпидермиса.

С каждым днем губы становятся более гладкими и ровными и заметно помолодевшими.



# FLUID & FIX

## Жидкая Помада длительного действия

Код 23 - 6 тонов

### О продукте:

Совершенно новая жидкая помада, которая объединяет в себе преимущество быстрого нанесения на губы и долговечности. Цвет мягко распространяется по поверхности губ, повторяя их движение. Не сушит и не обесцвечивает губы. Благодаря хорошо подобранной комбинации жиров, пчелиного воска, силикона, а также компонентов, формирующих покрытие, формула помады является балансом между долговечностью и смягчающим эффектом.

### Свойства:

Содержание **витамина Е** и компонентов, препятствующих солнечному воздействию, помада предотвращает процесс старения кожи губ и защищает ее от изменчивых погодных условий. Содержание масла смягчает губы.

### Долговечность.

### Примечание:

Так как состав помады состоит из комбинаций различных компонентов, перед использованием тюбик необходимо встряхнуть. Содержащиеся компоненты испаряются, поэтому помаду необходимо держать в сухом и прохладном месте, плотно закрутив крышку.



2



4



7



8



9



12



10



NEW

# PERFECT NUDE

Увлажняющий Карандаш для губ

Код 42 - 8 тонов

**ЭФФЕКТ БЛЕСТЯЩЕЙ ГОЛОЙ КОЖИ,  
ДОЛГОСТОЙКИЙ.**

**О продукте:**

Высокотехнологичная формула последнего поколения для обеспечения высокопрофессионального результата, обеспечивающего **прозрачное и чистое нанесение, идеальное в качестве контура для блеска и богатое увлажнение**, питающее сухие и трескающиеся губы.

**Более 60% ингредиентов являются маслами**, очень полезными для кожи и создают увлажняющий барьер, отделяющий губы от внешних агрессивных воздействий: настоящее удовольствие от легкого нанесения.

**Наконец-то карандаш, подчеркивающий форму губ естественно, не отягощая их слишком выделяющимся контуром.**

# STOP LINE

ПРЕДОТВРАЩЕНИЕ РАСТЕКАНИЯ, НЕ ПАЧКАЕТ,  
ОЧЕНЬ ДОЛГОСТОЙКИЙ

## Карандаш для губ

Код 40 - 3 тона

### О продукте:

Высокотехнологичная формула последнего поколения для обеспечения высокопрофессионального результата с тройным эффектом.

Объемный карандаш для губ, предотвращения растрескивания, эффект барьера, не пачкает, противозрастной эффект.

### Свойства:

#### Эффект барьера, долговечность.

Мягко скользит по губам, очерчивая контур четко и равномерно. Изготовлен из отборных ингредиентов для обеспечения отличной долговечности губной помады. Противодействует смешиванию цветов, в частности, для блеска губ.

#### Моделирует объем губ.

Содержит ценный комплекс на основе обезвоженных растительных шариков с эффектом наполнения, которые разбухают при контакте с влажной кожей, выравнивают микроморщины и моделируют заново объем губ. Результат: более полные и соблазнительные губы.

#### Противозрастной эффект.

**Янтарная кислота** и **Керамид 3** восстанавливают и защищают соединительную ткань, повышая ее эластичность. Прозрачный карандаш особенно рекомендуется для блеска для губ, так как он создает невидимый и естественный барьер и подходит для любого цвета.

#### Дополнительные качества:

Клинически протестирован, идеален для чувствительной кожи.



# PERFECT LIP LINER

## Карандаш для губ

Код 37 - 14 тонов

### О продукте:

Стойкий, мягкий карандаш, который можно также растушевать специальной кисточкой.

### Свойства:

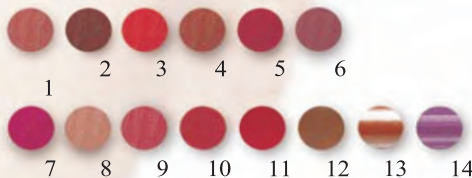
Насыщенный цвет, отличное покрытие, мягкое нанесение.

#### Дополнительные качества:

Содержит витамин E.

**25% восковой основы состоит из масла**, питающего кожу.

**Водостойкий.**





## PURE WHITE KAJAL

### Карандаш для глаз белый

Код 326/A - 1 тон

#### О продукте:

Результат новейших исследований, этот карандаш чистого белого цвета, удивительно легкий, пленкообразующий, и одновременно насыщенный.

Его специальные ингредиенты высвечивают взгляд. Идеален для нанесения на внутреннюю часть века.

#### Свойства:

Чрезвычайно мягкий и богатый пигментами. Отличная покрываемость.

#### Преимущества:

Не содержит масел минерального происхождения, ингредиентов животного происхождения.

Содержит натуральные антиоксиданты.



## EYE FLY SOFT EYELINER

### Карандаш для век

водостойкий

Код 341 - 8 тонов

#### О продукте:

Долгостойкий, очень мягкий и хорошо покрывающий карандаш для век.

Богато насыщен активными веществами (50% от всех ингредиентов), **содержит масло жожоба, витамин Е и хлопковое масло с защитным и питательным действием.**



Double Sharpener  
Двойная точилка



## EXPRESSIVE SOFT EYELINER WATERPROOF

### Карандаш для глаз с очень

**высокой долговечностью**

Код 348 - 1 тон

#### О продукте:

Карандаш водостойкий, с очень высокой долговечностью.

Этот автоматический карандаш идеален для очерчивания и осветления глаз, имеет мягкую и кремообразную текстуру, **интенсивную пигментацию, очень высокую долговечность и устойчивость к воде.**



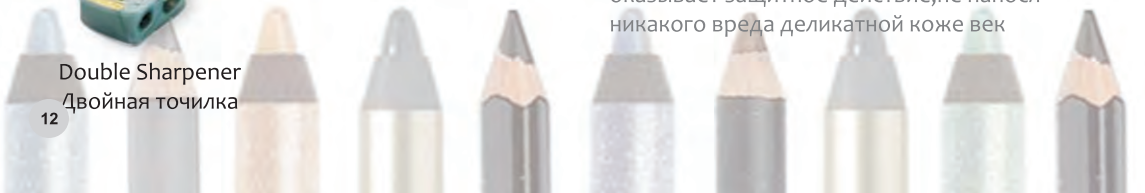
## SUPER LONGWEAR SEMI-PERMANENT SOFT-EYELINER

### Полуперманентный карандаш

Код 346 - 1 тон

#### О продукте:

Полуперманентный карандаш для глаз, очень долговесткий, не пачкающийся, устойчивый к воде. Прост в нанесении и растушевке, обеспечивает отличное покрытие и профессиональную эффективность. Формула, обогащенная **маслом жожоба и витамином Е**, оказывает защитное действие, не наносит никакого вреда деликатной коже век





## PERFECT EYE LINER

### Карандаш для век

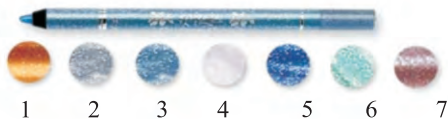
Код 342 - 5 тонов

#### О продукте:

Очень мягкий деревянный карандаш для век с аппликатором.

Благодаря инновативной технологии, эта текстура обеспечивает необычайную пигментацию и скольжение по коже.

Формула характеризуется высокой устойчивостью к теплу, отличным покрывающим действием, необычайным ощущением комфорта, простым и мягким нанесением.



## GLITTER CHIC

### Карандаш с блеском

Код 330 - 7 тонов

#### О продукте:

Карандаш – очень тонкий и мягкий, обеспечивает легкость при нанесении. Создает эффект блеска. Блестящие микрочастички придают цвету насыщенность.

#### Свойства:

Гладкое нанесение, мягкость, Блеск

#### Дополнительные качества:

Содержание **антиоксиданта, витамина Е, не содержит животных жиров.** Клинически протестирован.

## COAL BLACK KAJAL

### Черный карандаш для глаз

Код 326 - 1 тон

#### О продукте:

Благодаря содержанию предельно чистых пигментов, Ваш глаз выделен насыщенным темно-черным и в то же время мягким контуром. Превосходен для выделения внутреннего контура глаза. Особая формула состава обеспечивает отличное и стойкое покрытие в независимости от того, сухая кожа или влажная.

#### Свойства:

Мягкая, кремовая формула, отличное покрытие.



# EYEBROW WAX DESIGNER

Моделирующий восковой Карандаш для бровей

Код 349 - 1 Тон



## О продукте:

Мягкий карандаш из прозрачного воска.

**Определяет и фиксирует брови естественным образом**, сохраняя их чистыми и здоровыми благодаря специальной формуле, обогащенной витамином E.



## EYEBROW PENSIL

Карандаш для бровей

Код 329 - 2 тона

### О продукте:

Сухой, не подлежащий воздействию тепла. Для увеличения контура бровей, карандаш, после нанесения, можно растушевать кисточкой. Благодаря особенной формуле, Ваши брови выделяются нежно и естественно.

### Дополнительные качества:

Дерматологически протестирован, идеален для чувствительной кожи,

**Не содержит животных жиров.**

## PERFECT BROW LINER

Карандаш для бровей с пинцетом и щеточкой

Код 350 - 1 тон

### О продукте:

Идеален для подчеркивания бровей. Удаляет излишние волоски, затемняющие взгляд, выделяет слабо выраженные изгибы, заполняя пустые зоны. Формула высоко устойчива к теплу, обогащена пантенолом, помогает ежедневно поддерживать силу и блеск бровей.

### Рекомендации по макияжу:

Плотность средне-высокая, нанесение легкими штрихами, имитирующими наклон и форму естественного изгиба.

При необходимости, постепенно растушевать штрихи, чтобы объединить их с естественным рисунком и получить заполняющий эффект. Щеточка служит для расчесывания густых, длинных и выступающих бровинок.



# TONE ON TONE

## Фиксатор для бровей и ресниц

Код 359 - 2 тона

### О продукте:

Фиксирующий гель с легким цветом для естественного подчеркивания и интенсификации ресниц и бровей.

### РЕСНИЦЫ -

Рекомендуется использовать гель перед средством для изгиба ресниц для способствования их моделированию и сохранению формы. Необходимо для больших, прямых и жестких ресниц.

### БРОВИ -

Для расчесывания и моделирования бровей с легким нанесением цвета для заполнения пустого пространства между волосиками. Для изменения архитектуры лица и интенсификации взгляда.



# KING KHOL KAJAL

## Карандаш для внутреннего и наружного контура век

Код 360 - 1 тон

### О продукте:

Мягкий и кремообразный, исключительно богатый пигментом, этот карандаш в "большом" формате подходит как для точной подводки глаза на внутренней и наружной кромке века, так и для прямого градуирования интенсивного участка, как для бархатных теней для век.

Градуирование получается однородным и равномерным, благодаря специальным микрошарикам, которые предотвращают образование тонких полос.



Идеально для профессионального применения.

# TOPLINER

## Подводка для глаз

Код 311 - 1 тон

### О продукте:

Благодаря кисточке, подводка легко наносится и отчетливо подчеркивает контур глаза, а также делает ресницы более густыми. Подводка держится весь день и не растирается.

### Свойства:

Насыщенный цвет, матовый оттенок. Хорошее покрытие и долговечность.

### Советы по нанесению макияжа:

При помощи специальной кисточки Вы можете нанести тонкую линию, которая сливается с ресницами, что создает эффект густых ресниц.



# SKINFLASH

## Кисточка с блестками

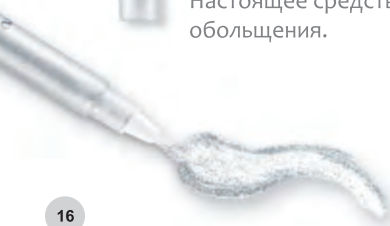
Код 354 - 1 тон

### О продукте:

Серебристые блестки на гелевой основе оставляют на коже приятное ощущение свежести.

Наносится легко, можно нанести в определенных точках: на ресницах для мельчайших алмазных отблесков, на голой коже или поверх любого средства, например, теней для век, губной помады, карандаша или туши для ресниц.

Настоящее средство для обольщения.



# GLITTER EYELINER

## Подводка для глаз, мультиколер

Код 353 - 1 тон

### О продукте:

Жидкая подводка для глаз с блеском, служащая для осветления и подчеркивания взгляда, благодаря присутствию многочисленных цветных блесток.

Консистенция жидкого геля обеспечивает скольжение по коже и облегчает нанесение.

Идеальна для получения чистого блеска и богатого результата.

### Свойства:

Невероятный эффект искрения. Долговечность.



# SKYLINE

## Подводка для глаз интенсивного цвета

Код 358 - 10 тонов

### Продукт:

Простота нанесения и максимум комфорта. Легко наносится и быстро высыхает. Обеспечивает идеальную стойкость, не течет и не уходит внутрь складок век.

**Высокотехнологичная формула последнего поколения для идеального результата.**

Гелеобразная формула богата чистейшими пигментами, делающими цвета вибрирующими и интенсивными, обеспечивая точный штрих и равномерную линию в одном движении.



# LASH DESIGN

## Тушь для ресниц

с эффектом экстремального удлинения и выразительной формы.

Код 352 - 1 тон



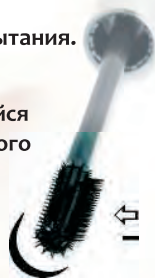
### О продукте:

Превосходно и мгновенно удлиняет ресницы благодаря инновационной щеточке, которая захватывает ресницы и придает им выразительную форму, обеспечивая необыкновенное удлинение и безупречное разделение. Мягкая, кремообразная, придающая объем формула, легко скользит по ресницам, способствуя их росту и защищая их от обезвоживания благодаря комплексу питательных веществ на основе **провитамина B5 и миндального масла.**

**Прошло клинические испытания.**

Аппликатор с изменяющейся геометрией для панорамного эффекта.

Участок с волокнами для придания объема.



Участок с расческами для придания формы ресницам.

# LASH EVIDENCE

Водонепроницаемая тушь для ресниц

“Объем и четкость”

Код 343 - 1 тон



## Продукт:

Для четкого очерчивания ресниц, придания объема и абсолютной водонепроницаемости, вся сила формулы, обогащенной **водоотталкивающими пленкообразующими смолами** с эффектом "Пластмассовый блеск", которые обволакивают ресницы как бархатная перчатка, создавая необычайный графический эффект и обеспечивая максимальную интенсивность цвета, блеск и долговечность.

Благодаря **сферической силিকে "Smooth Glide"**, которая обеспечивает отличную расчесываемость, богатая и кремовая текстура мягко скользит по ресницам для надления взгляда несравнимой интенсивностью. Средство "Lash Evidence" проходит строгие офтальмологические тесты и рекомендуется для чувствительных глаз и для тех, кто использует контактные линзы.



## LASH LIFT EXPRESS

Тушь объемная и закручивающая

Код 338 - 3 тона

### О продукте:

Тушь делает ресницы густыми, придавая им естественный эффект закрученности, придает Вашему взгляду выразительность на протяжении всего дня. Формула туши содержит специально отобранные ингредиенты, включая **воск, что придает эффект утонченности блеска и формы.** Удивительный результат - более густые и длинные ресницы, что подчеркивает глубину Вашего взгляда, а также цвет глаз.

### Свойства:

#### Моментальный объем

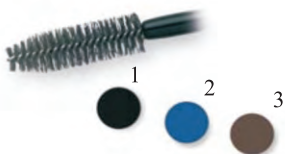
Эксклюзивная формула «**Volumax**» (максимальный объем), содержащая полимеры и гибкий специальный аппликатор из волокон, обеспечивает нанесение правильного количества туши, отлично покрывает Ваши ресницы, не оставляя комков.

**Отличное закручивание** осуществляется **благодаря тонкой нити**, которая закрепляет и слегка закручивает ресницы от корней.

#### Защита и лечение

**Содержание протеина и витамина Е** подчеркивает красоту Ваших ресниц каждый день.

Для более густых и здоровых ресниц.



# EYE & BROW BASIC

Палитра теней для век

Код 357 - 1 тон



1



## Продукт:

Eye & Brow Basic - это Базовый дорожный набор для безупречного макияжа бровей и естественно выделенного взгляда с вечной элегантностью.

Можно использовать с добавлением жидкости для получения более интенсивного и долговстойкого цвета или в сухом состоянии для более деликатного результата.

## ДЛЯ ПРИДАНИЯ ФОРМЫ БРОВЕЙ

Использовать более темные цвета для придания формы бровям и создать эффект заполнения угловой кисточкой, обеспечивающей чистое и точное нанесение. Наложить осветляющие светлые тона сразу под бровной дугой для открытия и подчеркивания взгляда.

Щипцы высочайшего качества захватывают самые маленькие волоски и обеспечивают идеальный результат: брови приобретают естественный вид, с большим объемом, четкостью и индивидуальностью.

## ДЛЯ БОЛЕЕ ПРИВЛЕКАТЕЛЬНЫХ ГЛАЗ

Эта базовая коллекция нейтральных цветов представляет собой игру тени и света, позволяющую создать “имидж ню”, магнетический и естественный взгляд, отдающий вечностью. Темные тона выделяют глаза, придавая взгляду глубину, а светлые тона подчеркивают и увеличивают их. Наложить более темный тон вдоль верхних ресниц, растушевывая наружу для придания интенсивного эффекта. Растушевывать более светлый тон во внутреннем углу верхнего века для эффекта осветления.



# AQUACOLOR

Тени для век запеченные

Код 336 - 13 тонов



## О продукте:

Тени для век запеченные с эффектом акварели со сверкающими отблесками. Можно использовать в сухом виде для получения светлого и полупрозрачного эффекта или с влажной кисточкой для интенсификации радужного эффекта и получения более плотного долговстойкого макияжа.



# COLOR EMOTION EYES

Тени для век

Код 33 - 6 Тонов



## ЭВОЛЮЦИЯ ЦВЕТА

### О продукте:

Трехмерные цвета позволяют достичь яркого и светящегося эффекта.

Наборы состоят из шелковистых, неосязаемых на ощупь теней и предлагаются в матовой, перламутровой, сатирированной и кремообразной формулах.

Могут совмещаться в различных комбинациях для создания соблазнительных цветовых эффектов.

# EYE FUSION

Бархатное трио теней

Код 340 - 3 тона

### О продукте:

Вибрирующие, бархатные и долгостойкие цвета.

Можно использовать отдельно или в сочетании друг с другом.





# WONDER BOX

Тени для век.

Палитра из 9 цветов

Код 344 - 4 тона

**Продукт:**

Могут наноситься на кожу сухими, что придает эффект светлого тона или влажными (наносятся влажной кисточкой).



1



2



3



4



## CREAM SHADOW

Кремовые тени для век

Код 356 - 3 тона

Тени для век с **металлическим эффектом**, дающие интенсивный цвет, остающийся на ваших веках в течение многих часов. Тонкая текстура и ультрачистые пигменты делают ваш взгляд чрезвычайно очаровательным и сияющим.

Тени можно использовать самостоятельно и совместно с другими, добавляя яркие и переливающиеся тона для более выразительного эффекта.



1



2



3



# DIAMONDS

Тени для век 3-х цветные  
Код 335 - 4 тона

**О продукте:**

Тени прекрасно ложатся на веко и являются совершенно устойчивыми в жаркую и сырую погоду. В цветовую гамму также входят матовые и холодные тона.

**Свойства:**

Насыщенный цвет  
Долгостойкость



# 1 ONE

Тени для век  
Код 351 - 8 тонов

**О продукте:**

Цвет, богатый пигментом, для сильного привлекательного эффекта. В коллекции тени с алмазным блеском и матовые. Долгостойкость.

# TOUCHE PASTEL

## Румяна

Код 430 - 6 тонов

### О продукте:

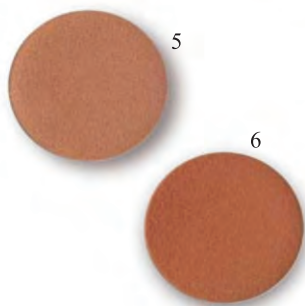
Прозрачная формула придает свежий и естественный вид Вашим щекам. Мягко и легко наносятся кисточкой. Легко растушевываются.



# CREME SATIN

## Кремовые румяна

Код 428 - 2 тона



### ЕСТЕСТВЕННЫЙ СИЯЮЩИЙ ЭФФЕКТ

#### О продукте:

Бархатная и мелкозернистая структура кремowych румян улучшает яркость цвета лица.

Нанесенные мягким прикосновением, они как бы покрывают тонкой плёнкой кожу, неощутимо сливаются с Вашими порами и дают здоровый цвет лица, комфортные ощущения и длительный эффект.

#### Свойства:

Шелковистая и мягкая текстура.  
Покрытие гладкое, легкое.  
Консистенция не липкая.

# SKIN ATTRACTION

Тональный крем и универсальная душистая пудра

Код 436 - 3 тона



## КРЕМ

Мягкий и нежный, осветляющий кожу водопадом прозрачного и искрящегося света, слегка окрашенного эффектом нежных драгоценных камней, создаваемого блесками с эффектом **“Shine Boster”** (усилитель блеска).

Обогащен **витамином E** с **антиокисляющим действием**.

Его супер легкая неклеякая текстура идеально прилегает к коже.

При нанесении на веки кончиками пальцев мгновенно распространяет блеск, делает взгляд магнетическим, подчеркивает форму скул, смягчает губы и освещает улыбку.

## ПУДРА

С душистым ароматом, легкая и переливчатая, как шелк, дает лицу тысячу отблесков с несравненным эффектом и обволакивает его в вуаль опьяняющего соблазна.

Можно наносить отдельно непосредственно на кожу для создания радужной прозрачности или после нанесения крема для создания интенсивного блеска.



# DOUBLE CONCEALER PEN

Двойной корректировочный карандаш

Код 418 – 1 тон



## О продукте:

Практичный и удобный в использовании, карандаш скрывает мешки под глазами, а также небольшие пятна на коже.

## Свойства:

Легко наносится

Дополнительные качества:

Содержит **витамин Е**.

Клинически протестирован.

## Советы по использованию:

Для того, чтобы скрыть мешки под глазами, необходимо нарисовать под глазом полукруг и растушевать пальцем. При необходимости можно нанести сверху тональный крем и закрепить пудрой. Для того, чтобы скрыть пятно на коже, необходимо закрыть его и растушевать пальцами или маленькой кисточкой. Карандаш-корректировка состоит из двух разных тонов, что облегчает подбор нужного тона для Вашей кожи.

# COVER EXCEL

Мягкий кремообразный Карандаш-Корректор  
Водонепроницаемый, долговстойкий  
Код 440 - 6 тонов

NEW



Отличная коррекция  
Очень долговстойкий  
Эффективная защита

## Продукт:

Идеально и естественно скрывает подглазные мешки, дисхромии, тени, пятна и небольшие дефекты кожи. Простой в нанесении и градуировании, выравнивает кожу и сохраняется весь день, не высветчиваясь. Цвет не меняется и фиксируется за несколько секунд, обеспечивая отличную стойкость при любой погоде. Отличная эффективность коррекции сочетается с удивительным и глубоким увлажняющим действием, что делает средство подходящим для самой деликатной кожи. **Высокое содержание витамина F, соевого масла и календулы восстанавливает и защищает кожу в окологлазной области, придавая ей новую свежесть и светлость. Дерматологически проверено.**



# CREAM VELVET CONCEALER

## Долгостойкий корректор

Код 432 – 5 тонов

### О продукте:

Эта богатая кремообразная формула скользит по коже как бархатное прикосновение, снимает усталость и прячет дефекты, мешки под глазами и круги с удивительной естественностью.

Благодаря **эксклюзивному комплексу на основе флавоноидов апельсинового происхождения**, стимулирует и улучшает микроциркуляцию в эпидермисе, который в результате снова становится свежим и живым.

«Cream Velvet» - это новый корректор «Кагаја», соединяющий в себе **идеальное и бархатное покрытие** мягкого крема-пудры и **естественный сияющий конечный вид**.



### Свойства:

Его деликатная, мягкая и упругая консистенция **остается в течение всего дня**, обеспечивая максимальный комфорт и защиту.

Две тональности могут смешиваться для получения индивидуального цвета.

Профессиональная кисточка обеспечивает идеальное нанесение. Для всех типов кожи.

# UNICAKE

## Компактный многоцелевой тональный крем-пудра

Код 425 – 10 тонов

Порошкообразный шелковистый крем-пудра без содержания масел, с увлажнителем.

Результат:

Осветленная кожа.

Гибкое применение, модулируемое покрытие.



1

2

3

4

5

6

7

8

11

12

### О продукте:

Содержит микронизированный порошок, благодаря которому превосходно сочетается с натуральным цветом кожи. Неосязаемый и шелковистый, мгновенно впитывается и становится вашей **второй кожей – гладкой и идеальной.**

Обогащен веществом, поглощающим кожное сало; делает кожу однотонной и придает ей матовость на весь день. Микроскопические пигменты отражают свет и делают кожу **необыкновенно светящейся.**

### КРЕМ-ОСНОВА ДЛИТЕЛЬНОГО ДЕЙСТВИЯ

Прост в нанесении с помощью влажной и хорошо отжатой губки. На весь день равномерно покрывает кожу, не образуя трещин, и скрывает небольшие дефекты кожи. Нет необходимости в дополнительном нанесении пудры на эту компактную и равномерную основу, так как ее специальная **формула без содержания масел и обогащенная минеральными смягчителями,** создает тончайшую, прилегающую, бархатную пленку, **позволяющую коже дышать.**

### РАЗГЛАЖИВАЮЩАЯ ПУДРА

Наносится специальной сухой губкой или кисточкой после крем-пудры для придания лицу матовости и уменьшения пор или же непосредственно на кожу **для поглощения и регулирования избытка кожного сала.** Исключительная микроскопичность составных элементов делает пудру крайне мягкой и комфортной при нанесении. Удобна для быстрой подправки макияжа в течение дня и, в частности, в средней части лица для получения **мгновенного матового результата.**

### МАТОВАЯ И СВЕТЛАЯ ПУДРА С ЭФФЕКТОМ ЗАГАРА

Наносится на основу – эмульсию или непосредственно на кожу с помощью крупной кисточки. **Придает лицу чистый и излучающий вид. Для нормальной и жирной кожи. Текстура не комедогенная.**



# VOILE

Крем-Пудра. Минимализатор пор, сглаживает  
неровные участки кожи

Код 426 – 7 тонов



1



2



3



4



5



6



7

## О продукте:

Крем-пудра, необычайно легкая, со  
смягчающим эффектом, свежая и  
компактная.

## Качества:

### Абсолютный комфорт.

Данная формула компонентов,  
содержащая определенную  
структуру, отлично сочетается  
с кожей.

Присутствие особого полимера  
создает шелковистый эффект при  
нанесении.

### Улучшение цвета лица.

«Сверх-легкие» ингредиенты  
создают эффект исчезающей  
структуры, которая прекрасно  
сочетается с кожей, минимализирует  
неровности, а также пятна на коже  
и придают коже лица естественный  
вид.

### Продолжительность действия и защита.

Данная формула защищает кожу лица от  
влаги, напряжения и тепла в течение  
всего дня. Кожа лица увлажняется  
благодаря содержанию компонентов  
оливкового масла и солнечных фильтров.  
Ваша кожа естественна, благодаря  
содержанию витаминов А и В.

# PHOTO FINISH

## Тональный Крем

### Жидкий, светлый и матирующий

Код 438 - 12 тонов



NEW

#### Продукт:

Без содержания масла, долговстойкий. Придает лицу светлость без блеска. Обеспечивает идеальный **разглаживающий эффект, матовый и естественный.**

**Повышенная покрывающая способность без толстого слоя.** Для всех типов кожи. Особенно рекомендуется для смешанной и жирной кожи. Клинически испытан.

#### ФОТОГРАФИЧЕСКОЕ СОВЕРШЕНСТВО

Специальные пигменты с покрытием и легкие мельчайшие шарики впитывают и распространяют **необычайную светлость**, усиливая красоту и свежесть цвета кожи.

Морщины, поры и мелкие недостатки оптически закрываются и уменьшаются с получением светлого и естественного вида с легким идеальным матовым эффектом.

#### ДОЛГОСТОЙКОСТЬ И КОМФОРТ

Устойчив во всех ситуациях, с утра до вечера, при всех случаях, при любом климате. Настоящий помощник для красоты.

**Суперэластичная формула**, легко распределяемая и бархатная, охватывает кожу, не делая ее жесткой, создавая успокаивающее **ощущение комфорта** в течение всего дня.



# STOP SHINE

## Жидкий тональный крем

Не содержит масла

Код 420 – 10 тонов

### О продукте:

Долгостойкий жидкий Тональный крем с легкой шелковистой текстурой, неощутимой на коже.

### Не содержит масла.

Идеален для невест, моделей и женщин, занимающихся спортом.

### Свойства:

Универсальное покрытие. Матовый и натуральный оттенок. Особенно подходит для жирной кожи.

### Увлажняющий.

Быстрофиксирующий.



Latex Sponge  
Латексная Губка



# SUN TOUCH

## Компактная солнцезащитная крем-пудра

SPF 15. Код 437 - 3 тона

### Продукт.

Мягкая и приятная кремообразная крем-пудра с солнцезащитным и антистареющим эффектом и покрывающим и разравнивающим действием.

### Свойства:

Благодаря приятной и нежирной текстуре “Sun Touch” идеальна в течение всего года в качестве крем-пудры для загара, для разравнивания и придания натуральности и однородности коже; она идеальна также и в отпуске в качестве средства для контролируемого и безопасного загара и смягчения и увлажнения кожи и предотвращения образования морщин с самых первых моментов загара.

Период действия и степень защиты. Удивительно полная и инновативная формула защищает кожу от УФ-лучей, благодаря фактору защиты 15.





# SKIN VELVET

**Тональный Крем с эффектом лифтинга,  
осветления и долговечности**  
Код 431 – 9 тонов

«Skin Velvet» - это новая крем-пудра «Кагаја», которая соединяет в себе **бархатное и идеальное покрытие** богатой кремовой текстуры и **естественный сияющий конечный вид.**

**О продукте:**

**Эффект лифтинга - эффект омолаживания.**

Противодействует старению кожи **укрепляющим и восстанавливающим воздействием.**

Снижает до минимума морщины и складки на коже, благодаря **эксклюзивному комплексу из экстрактов джинкго билоба и хмеля.**

**ЕСТЕСТВЕННЫЙ ЦВЕТ И НАТУРАЛЬНОЕ СВЕЧЕНИЕ КОЖИ.**

Мягкая и кремообразная консистенция со средне-высокой степенью модулируемого покрытия Придает коже идеальный цвет и натуральное свечение кожи, одновременно **тонирует и улучшает** уставшую кожу.

Благодаря инновационной формуле на основе **ценных восков и пигментов с оболочкой**, крем-пудра скользит по коже, как мягкая вуаль, которая мгновенно сливается с кожей, сублимируя ее.

**КОМФОРТ И ЗАЩИТА.**

Натурально и мягко как крем, дарит коже **несравнимый комфорт и защиту от старения.**

**ДОЛГОСТОЙКОСТЬ.**

Новая формула средства **устойчива к влаге, стрессу и теплу.**

Результат: идеальная, естественная и сияющая кожа в течение всего дня.

Для нормальной и сухой кожи.  
Дерматологически тестировано.

# PLAISIR

## Шелковистая пудра

Код 433 - 2 тона

### О продукте:

Делает кожу мягкой как персик.  
Пудра несравнимой тонкости  
скользит по коже как шелк,  
бесследно сливаясь с тоном  
кожи и оставляя **прозрачный и  
естественный внешний вид.**  
Имеются матовый и  
перламутровый варианты.  
Дерматологически тестировано.



1  
матирующая

2  
перламутровая

### МАТИРУЮЩАЯ.

Поглощает и смягчает чрезмерный жирный  
блеск кожи и обеспечивает устойчивость  
макияжа в течении всего дня.  
Ее деликатная консистенция, обогащенная  
ценными светящимися веществами и  
сферическими полимерами **выравнивает кожу  
и придает ей натуральное сияние,**  
подчеркивая ее естественный цвет.  
**Содержит экстракты «джинкго билоба» и  
шиповника.**

### ПЕРЛАМУТРОВАЯ.

Поглощает чрезмерный жирный блеск кожи и  
мягко оживляет цвет кожи, придавая  
долгостойкое сияние **с множеством  
искрящихся звездочек.** Идеально для  
зоны декольте. Для всех типов кожи.

# VIRTUAL BEAUTY

Компактная, светлая и матовая пудра

Код 441 - 2 тона



## О продукте:

Оставляет на коже легкий и прозрачный слой с впитывающими свойствами, придающий ей однородность.

Придает лицу разглаженный и естественный вид. Идеально фиксирует макияж.

Для всех типов кожи.

Особенно рекомендуется для смешанной и жирной кожи. Клинически испытан.

## ФОТОГРАФИЧЕСКОЕ СОВЕРШЕНСТВО

Специальные фотоотражающие пигменты и легчайший микронизированный порошок удерживают и распространяют необычайную светлость, подчеркивая красоту и свежесть цвета кожи. Морщины, поры и дефекты оптически уменьшаются и ослабляются.

Получается сияющий и естественный результат с тонким и идеальным МАТОВЫМ эффектом.

## АНТИБЛЕСК

Легкая и безмасляная текстура обогащена уникальной смесью лаванды, аюутиных глазок и лопуха с антисептическими, жировпитывающими и очищающими свойствами, которая противодействует чрезмерной жирности грязной кожи и придает ей свежий и шелковистый вид.

## Способ применения:

Наносить от центра лица к наружной части с помощью кисточки для получения однородного и равномерного результата.



# PERFECTIVE EYE SHADOW PRIMER

**Фиксирующая основа под тени для век**  
Код 339



## О продукте:

При нанесении на веки разглаживает кожу, оставляя шероховатость эпидермиса.

Средство образует тончайшую пленку, идеальную для нанесения теней, которые, таким образом, наносятся очень четко и равномерно.

Улучшает устойчивость макияжа и предотвращает образование отложений в складках кожи век.

Легкая и прозрачная основа подчеркивает интенсивность цветов, поддерживая их четкими весь день.

Благодаря растительному производному продукту «Sepilift™», Средство увлажняет и защищает кожу от свободных радикалов, способствует синтезу коллагена, смягчает морщины и складки кожи.

## Применение:

Нанести небольшое количество средства перед нанесением теней и равномерно распределить пальцами. Дать подсохнуть.

При использовании крем-пудры, нанести грунт перед крем-пудрой и дальше продолжать как обычно. После применения плотно закрыть тубик.

# MAKE UP FIXER

**Фиксатор для макияжа**  
Код 434

## О продукте:

Средство – Аэрозоль надежно фиксирует макияж и сохраняет его на длительное время, в течение всего дня. **Защищает макияж от таких вредных воздействий, как жара, дождь и ветер.**



При нанесении в течение нескольких секунд, покрывает лицо тонкой невидимой пленкой, не высушивая при этом кожу.

## В составе:

Успокоительные и смягчающие свойства экстракта ромашки и «ноготков».

## Применение:

Распылять спрей на лицо на расстоянии 20-25 см, после завершения макияжа, с закрытыми глазами, и дать полностью высохнуть.

Не содержит вредного газа пропилен. Беречь от детей.

Только для наружного применения. Не распылять возле пламени.





# PHYTOLIFT

Сыворотка - лифтинг с мгновенным эффектом  
растягивания + фитокомплекс с  
восстанавливающим противозростным  
действием

Код 439 - 1 тон

NEW



## Продукт:

Идеально для шоковой терапии для растягивания  
кожи и уменьшения следов усталости.

Идеально для **свадебного макияжа и для важных вечеринок.**

Рекомендуется для ежедневного применения, благодаря  
продолжительному восстанавливающему действию.

Нейтрализует свободные радикалы и защищает ялуроновую  
кислоту, естественно присутствующую в коже, от деполимеризации.

## НЕМЕДЛЕННЫЙ ЛИФТИНГ-ЭФФЕКТ

Инновативный натяжной комплекс на основе натуральных  
биополимеров удаляет следы стресса и мгновенно придает  
лицу светлость и блеск.

## ПРОДОЛЖИТЕЛЬНОЕ ВОССТАНАВЛИВАЮЩЕЕ ДЕЙСТВИЕ

Формула усилена богатой смесью активных веществ, которые  
совместно увлажняют и питают кожу, защищая ее от внешних  
воздействий, ведущих к преждевременному старению.

**ПАНТЕНОЛ, АЛГИНАТЫ, ЯЛУРОНОВАЯ КИСЛОТА И ФИТОКОМПЛЕКС  
НА ОСНОВЕ ПРОТЕИНА СОИ + ОКСИДОРЕДУКТАЗА ОЖИВЛЯЮТ,  
ТОНИФИЦИРУЮТ И УПЛОТНЯЮТ ЭПИДЕРМИС, ПРЕДОТВРАЩАЯ  
ОБРАЗОВАНИЕ МОРЩИН И ТЕМНЫХ ПЯТЕН.**

## НАУЧНО ДОКАЗАННЫЙ РЕЗУЛЬТАТ

Клинические испытания и тесты в пробирке показали, что  
данный фитокомплекс активно защищает естественный тургор  
кожи **уже через 24 часа** после нанесения, заметно улучшая  
эластичность тканей всего за **2 недели.**

День за днем кожа - под защитой фитокомплекса - становится  
естественно красивой даже без макияжа.

## Способ применения:

Наносить на лицо, шею и верхнюю часть груди перед  
нанесением макияжа и дневного крема.

# GOLD & BRONZE

## ЗОЛОТО И БРОНЗА

### Осветляющая и бронзовая пудра, сияющий эффект

Код 427 - 11 тонов

#### О продукте:

Сверхлегкая структура является отличительной чертой этой пудры. Матовые или жемчужные частички отлично ложатся на кожу благодаря тщательно отобраннным и высококачественным пигментам, не образуя пятен. Присутствие увлажняющих компонентов помогает избежать исчезновения пудры с лица.

#### Советы по нанесению макияжа:

##### ПУДРЫ С ЗОЛОТЫМ И СЕРЕБРЯНЫМ ОТТЕНКАМИ

Жемчужная формула с жемчужным блеском. Для более сильного эффекта наносите пудру с блесточками, которые переливаются на лице, создавая мерцающий эффект.

Для выражения линий груди и шеи наносите пудру быстрыми движениями кисточкой (также для щек и век). Наносите пудру сухой кисточкой – для создания пространственного эффекта. Наносите пудру влажной кисточкой – для создания более сильного эффекта жемчужного оттенка. Пудра также может быть использована в качестве теней и наносится вместе с карандашом для глаз. Пудра подходит для загорелой и бледной кожи.

##### БРОНЗОВЫЕ И ЦВЕТНЫЕ ПУДРЫ

Ассортимент удовлетворит самые разные вкусы: матовые, с содержанием блеска и без, сатиновые и жемчужные.

#### Советы по содержанию:

просим обратить внимание, что пудра № 14 и 15 выцветает при сильном световом излучении. Советуем не выставлять образцы на свет (в стеклянные витрины). Для возвращения к естественному оттенку необходимо снять верхний слой кисточкой. Поверхность пудры № 5, 7, 18, и 19 может потемнеть, если часто при тестировании дотрагиваться руками. В этом случае также необходимо кисточкой снять верхний слой.



## MINERAL GOLD & BRONZE

### Минеральная пудра

Код 427 - 1 тон

Гладкая и легкая пудра с микронизированной формулой мягко покрывает Вашу кожу и заставляет ее выглядеть новой, сияющей и естественной. Используется для придания фактурности и моделирования формы лица.



## KABUKI BRUSH

Плотная кисточка из мягкого и высококачественного материала, специально разработанная для нанесения пудры. Обеспечивает равномерное нанесение средства.



# NAIL MAT

**Быстросохнущий матовый лак**  
Код 509 - 2 тона

**Продукт:**

Для прекрасных модных ногтей.  
Новая матовая формула полного покрытия,  
быстро и легко применяется благодаря  
специальной кисточке.  
Сохнет в секунды.  
Однородный прекрасный цвет.



# THE MAT MAKER

**Закрепител ь лака для ногтей унисекс.**  
**Матовый Эффе кт**  
Код 512- 1 тон

Прозрачный, быстросохнущий.  
Не содержит дибутилфталата, толуола, формальдегида  
и камфоры.



# NAIL PAINT

**Лак для ногтей**  
Код 504 - 19 тонов

**О продукте:**

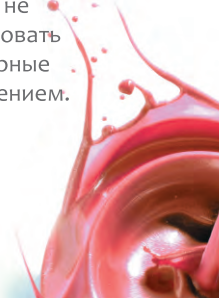
Классический, быстросохнущий,  
блестящий, долговстойкий и хорошо  
покрывающий Ваши ногти лак.  
Прекрасно сочетается со  
структурой ногтей, водостойкий.

**Свойства:**

Блеск. Долговстойкость

**Примечание:**

Наносится на сухие и чистые  
ногти. Для того чтобы лак  
держался дольше, мы не  
рекомендуем использовать  
увлажняющие или жирные  
средства перед нанесением.





*Love  
Your Nails*

# NAIL PAINT ANTI-SHOCK SYSTEM

**Лак для ногтей с противоударной системой.  
Запатентованная формула  
Код - 510**

**О продукте:**

Не растрескивается.

Содержит запатентованные затвердевающие вещества.

Не содержит дибутилфталата, толуола, формальдегида и камфоры.



# PROFESSIONAL BRUSH SET

ПРОФЕССИОНАЛЬНЫЙ НАБОР КИСТЕЙ ДЛЯ МАКИЯЖА



# MAKE UP BRUSHES

## КИСТИ ДЛЯ МАКИЯЖА

- 1 - кисть подводка (соболь)
- 2 - кисть для губ с алюмин. ручкой (соболь)
- 3 - кисть для губ (соболь)
- 4 - угловая кисть для бровей и ресниц (соболь)
- 5 - маленькая кисть для глаз (соболь)
- 6 - средняя кисть для глаз (соболь)
- 7 - большая кисть для глаз (соболь)
- 8 - кисть растушевка (соболь)
- 9 - сменный аппликатор (+5шт, латекс)
- 10 - расчесочка для бровей и ресниц (нейлон)



- 11 - кисть веерная (енот)
- 12 - маленькая кисть для румян (коза)
- 13 - средняя кисть для румян (коза)
- 14 - кисть для лица (коза)
- 15 - кисть для крем-пудры (синтетика)
- 16 - кисть маленькая для глаз (соболь)
- 17 - кисть КАВУКИ для пудры и румян (коза+синтетика)

# PALETTES

ПРОФЕССИОНАЛЬНЫЕ ПАЛЛЕТЫ  
ДЛЯ МАКИЯЖА

№ 64



№ 66



№ 69



№ 68



№ 72



№ 73



№ 74





# PALETTES



n° 201



n° 202



n° 203

# MAKE UP CHART

ТЕСТ КАРТА

10,5 \* 15 cm



## SMART CASE 2 КЕЙС ДЛЯ ВИЗАЖИСТА



## SOFT MAKE UP CASE 1 МЯГКИЙ КЕЙС ДЛЯ ВИЗАЖИСТА



# COMPACT DISPLAY

КОМПАКТНЫЙ ДИСПЛЕЙ



COLUMN SUITABLE  
for Basic and  
COMPACT DISPLAY

cm. 89



cm. 49

cm. 37

cm. 36



# BASIC DISPLAY

БАЗОВЫЙ ДИСПЛЕЙ

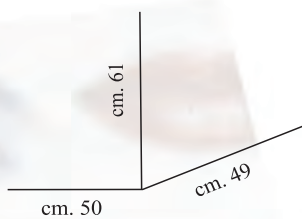
cm. 65

cm. 60

cm. 50

# MODULAR COMPACT DISPLAY

МОДУЛИРОВАННЫЙ КОМПАКТНЫЙ ДИСПЛЕЙ



# TOWER DISPLAY

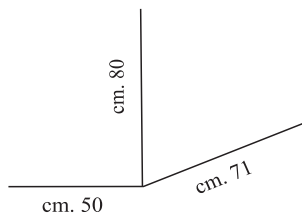
ДИСПЛЕЙ "БАШНЯ"

SKINFLOWER  
COLUMN



# MODULAR BASIC DISPLAY

МОДУЛИРОВАННЫЙ КОМПАКТНЫЙ ДИСПЛЕЙ



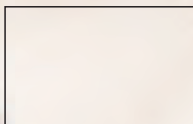
## SKIN COLOR DISPLAY ДИСПЛЕЙ "SKIN VELVET"



cm. 21

cm. 27

# SWEET ELIXIR DISPLAY



cm. 27

cm. 26

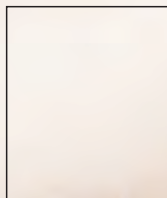
# PHOTO FINISH DISPLAY



cm. 36

cm. 25

# RAINBOW DISPLAY



cm. 30

cm. 36

**NEW**





KARAJA

MADE IN ITALY BY KARAJA SRL  
Официальный дистрибьютор в КЗ

UNIVERSAL COMPANY

+ 7 (707) 302 45 24,

+7 (727) 328 38 79

E-mail:ok.universal@mail.ru

www.universal-company.kz

www.karaja.kz